

VACATURE

Functie: Leefgroepbegeleider

Campus Zwalm
Latemdreef 77
9630 Zwalm

Leefgroep: Blauwe Kristal

Contract: 80% vervangingscontract
Startdatum: 10/02/2025



Ruyskensveld
Verbinden in jeugdzorg

Als erkende jeugdzorgorganisatie begeleiden we binnen **Ruyskensveld** 293 hulpverleningstrajecten. We bieden residentiële, ambulante en mobiele zorg op maat aan gezinnen, kinderen, jongeren en hun context. Om dit te kunnen realiseren kunnen we rekenen op 220 gemotiveerde en betrokken medewerkers. Onze vijf campussen zijn verspreid in Zuid-Oost-Vlaanderen (Erembodegem – Ronse – Maarkedal – Zwalm en Geraardsbergen).



Onze werking

Het team waarin je terecht komt bestaat uit verschillende begeleiders en een contextbegeleider onder leiding van een hoofdbegeleider en met ondersteuning van de pedagogisch coördinator en coördinator. Binnen deze verticale leefgroep zal je jongens en meisjes tussen 0-25 jaar begeleiden. Voor enkele jongeren neem je ook specifieke taken op.

Onze waarden **Krachtgericht**, **Openheid**, **Verbondenheid**, **Empathie** en **Respect** geven aan hoe we met elkaar, onze cliënten en samenwerkende partners omgaan.



Hoe ziet jouw toekomstige job er uit?

- Je staat in voor de individuele begeleiding van de kinderen binnen de leefgroep, rekening houdend met de afspraken en richtlijnen.
- Je neemt mogelijks ten aan zien van enkele jongeren specifieke taken op als individuele begeleider.
- Je draagt bij aan de groepsdynamiek en het warme leefklimaat door je zorgende aanwezigheid.
- Je stemt je taken af op de doelstellingen geformuleerd binnen het handelingsplan van de kinderen.
- Je biedt ondersteuning aan de leefgroep zodat de algemene leefgroepswerking kan worden gegarandeerd.
- Vroege, late en nachtdiensten zijn mogelijk, zowel tijdens de weekdays als het weekend.

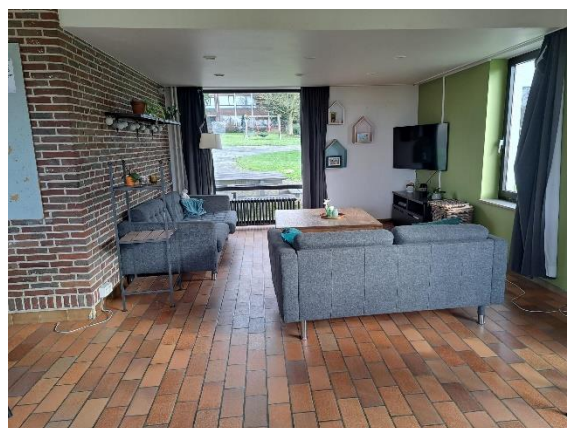
Naar wie kijken we uit?

- Je neemt initiatief en hebt aandacht voor het emotionele welbevinden van ieder kind.
- Je kan reflecteren en bent leergierig.
- Je hebt mogelijks ervaring in de jeugdzorg, via werk of stage.
- Je kan je vinden in onze visie als organisatie, en in de doelstellingen van de betrokken werking.
- Je hebt reeds sociale vaardigheden in het werken met kinderen en jongeren ontwikkeld.
- Je kan zelfstandig werken, maar bent ook een teamspeler.
- Je houdt het hoofd koel in crisissituaties.
- Je bent in het bezit van een relevant pedagogisch diploma of studeert binnenkort af.
- Je beschikt over een blanco uittreksel goed gedrag en zeden model 2.
- Je hebt mogelijks een rijbewijs B.



Wat hebben we jou te bieden?

- Uitdagende job in een dynamische, innovatieve, warme en deskundige werkomgeving.
- Afwisselend uurrooster in een volcontinu systeem.
- Verloning volgens barema PC 319.01 (<https://www.som.be/thema/baremas>).
- Relevante anciënniteit kan overgenomen worden.
- Vergoeding woon-werkverkeer.
- Fietsvergoeding.
- Mogelijkheid tot hospitalisatieverzekering (DKV)
- Tussenkost voor vervoer in dienstopdracht.



Interesse?

Stuur dan je motivatiebrief en CV door naar Charlotte Vandevoorde (coördinator) via mail: charlotte.vandevoorde@ruyskensveld.be

Kandidaten die wij niet contacteerden vóór 06/02/2025 werden niet weerhouden.

Ruyskensveld vzw

Latemdreef 77

9630 Zwalm

Tel: +32 (0)53 78 44 82

campus.zwalm@ruyskensveld.be

www.ruyskensveld.be