

DRAAIBOEK DUURZAME MOBILITEIT

Sjabloon Mobiliteitsplan Zorgorganisaties

**GREEN
DEAL**

013.
DUURZAME
ZORG



**GREEN
DEAL**

013.
DUURZAME
ZORG

KADER

Sjabloon Mobiliteitsplan Zorgorganisaties



KADER

- Hoe begin je aan een mobiliteitsplan?
- Basis/vertrekpunt:
 - **“Draaiboek Duurzame Mobiliteit voor intramurale zorgorganisaties”** (Nederland)
 - MPZ-werkgroep Vervoer & Duurzaamheid
 - Marijke Hegger Stichting Stimular
- Vereenvoudigde versie aangepast aan Vlaamse zorglandschap als hulpmiddel;
- Vandaag stellen we draftversie voor;
- Doel is feedback op deze versie
 - Feedback op draaiboek zelf;
 - Delen van ‘Good Practices’;
 - Lijst van organisaties
- Feedback via Forms;

**GREEN
DEAL**

013.
DUURZAME
ZORG

DRAFT DRAAIBOEK

Werken aan de duurzame bedrijfsvoering



INHOUD

1. Inleiding en leeswijzer
2. Wetgeving
3. Beleidskader en draagvlak
4. Nulmeting, monitoring & doelen stellen
5. Aanpak Duurzame Mobiliteit
6. Maatregelen
7. Subsidies en financiële regelingen
8. Bijlage

1. INLEIDING EN LEESWIJZER

Mobiliteit in Vlaanderen en in de zorg

- **Operation Zero** : uitstoot van broeikasgassen door de Belgische zorgsector in detail onderzocht:
 - 5% van de nationale uitstoot afkomstig is van de gezondheidszorg;
 - Zonder bijkomende maatregelen dreigt deze uitstoot **tegen 2050** zelfs met **61% toe te nemen**;
- De **uitstoot** kan worden onderverdeeld in **drie categorieën** (scopes):
 - **Scope 1 – directe emissies**: Deze maken **11%** uit van de sectorale uitstoot en zijn afkomstig van bronnen binnen de organisatie zelf, zoals verwarming en **eigen voertuigen 2,8%**.
 - **Scope 2 – indirecte emissies uit energieverbruik**: Goed voor 3% van de uitstoot, afkomstig van ingekochte elektriciteit, warmte en koeling.
 - **Scope 3 – overige indirecte emissies**: Vertegenwoordigt maar liefst 86% van de uitstoot. Binnen deze categorie komt 63% voort uit de aankoop van goederen en diensten, met name farmaceutische producten, medisch materiaal en catering. Maar ook **zakelijk en woon-werkverkeer en transport** dat je uitbesteedt.

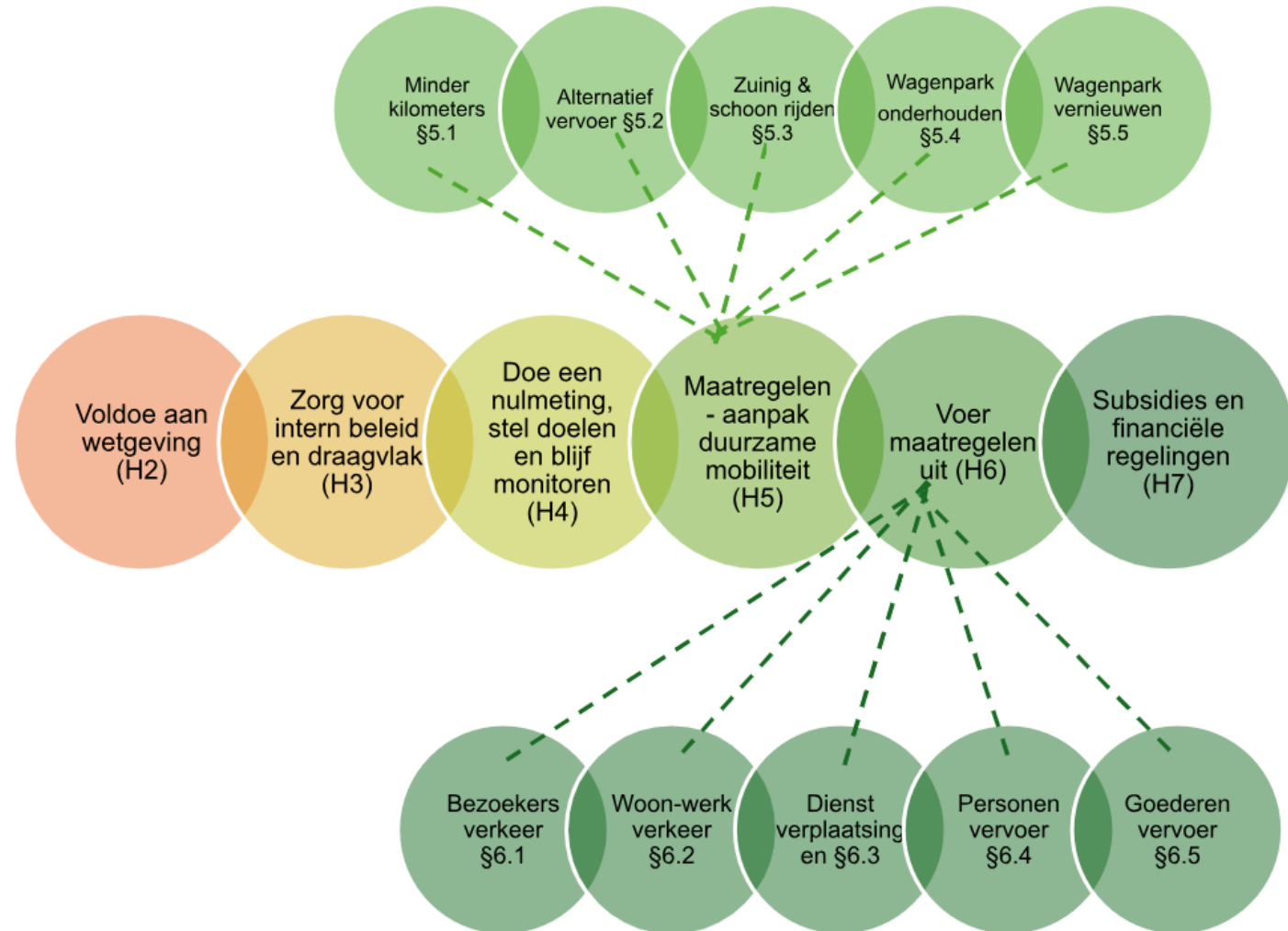
1. INLEIDING EN LEESWIJZER

Mobiliteit in Vlaanderen en in de zorg

	Emissions ktCO ₂ e	Share of total emissions, %
Non-vehicles fuel use	806	8.1%
Vehicles fuel use	277	2.8%
Scope 1	1,084	10.9%
Scope 2¹²	269	2.7%
Pharmaceuticals ¹³	3,045	30.8%
Business services	1,625	16.4%
Medical equipment/instruments	1,346	13.6%
Food/catering	775	7.8%
Manufactured fuels, chemicals, and gases	539	5.4%
Other manufactured products	303	3.1%
Construction and maintenance services	208	2.1%
Other procurement	198	2.0%
Information and communication technologies and services	166	1.7%
Fossil fuels (coal, oil, etc.)	152	1.5%
Transport	84	0.8%
Waste, water, and sanitation	63	0.6%
Electricity and steam (scope 3)	45	0.5%
Scope 3	8,549	86.4%
Scope 1, 2, and 3 Total	9,901	100.0%

1. INLEIDING EN LEESWIJZER

Leeswijzer



2. WETGEVING

Klimaatakkoord

- Overeenkomst van Parijs (2015);
- Europese Green Deal en Klimaatwet
- Geen nieuwe CO²-uitstotende personenauto's en lichte bedrijfsvoertuigen vanaf 2035
 - stemmen die pleiten voor soepelere regels? > geplande evaluatie van deze wetgeving vervroegd van 2026 naar 2025

Vlaamse mobiliteitsvisie 2040

- 9 juli 2021: [Vlaamse Mobiliteitsvisie 2040](#) > komende 20 jaar;
- **Ambitie:** slim geregeld verkeer en vervoer dat mensen en bedrijven duurzaam met elkaar verbindt;
- Een inspirerend en flexibel **kader voor beleidsbeslissingen** op Vlaams, regionaal en lokaal niveau;



2. WETGEVING

Verplichtingen voor laadpunten

Overzicht van de verplichtingen voor laadpunten bij parkeerterreinen

	Nieuwbouw (omgevingsvergunning sinds 11 maart 2021)	Ingrijpende renovatie (omgevingsvergunning sinds 11 maart 2021)	Bestaande gebouwen (vanaf 1 januari 2025)
Woon- gebouwen	Parkeerterrein met 2 of meer parkeerplaatsen: laadinfrastructuur verplicht voor elke parkeerplaats	Parkeerterrein met meer dan 10 parkeerplaatsen: laadinfrastructuur verplicht voor elke parkeerplaats	Geen verplichtingen
Niet- woongebouwen	Parkeerterrein met meer dan 10 parkeerplaatsen: <ul style="list-style-type: none">• minstens 2 oplaadpunten• én laadinfrastructuur voor 1 op 4 parkeerplaatsen		Parkeerterrein met meer dan 20 parkeerplaatsen: minstens 2 oplaadpunten

2. WETGEVING

Overige regelgeving

- Website van de federale overheidsdienst **Mobiliteit en Vervoer**
<https://mobilit.belgium.be/nl/duurzame-mobiliteit/wetgeving-en-regelgeving>



FEDERALE OVERHEIDSDIENST
MOBILITEIT EN VERVOER

WEG

LUCHTVAART

SCHEEPVAART

SPOOR

DUURZAME MOBILITEIT

Home > Duurzame Mobiliteit > Wetgeving en regelgeving



Wetgeving en regelgeving

Changed: 17/01/2025

Op deze pagina vindt u een overzicht van de belangrijkste **wetteksten** met betrekking tot **duurzame mobiliteit** in België.

3. Beleidskader en draagvlak

Doel duurzaamheidsbeleid

- Ondersteuning creëren doorheen de gehele organisatiestructuur
- Sociaal en economisch

Medewerkers, management en doelgroepen betrekken

Gebruik van SUSTATOOL



3. Beleidskader en draagvlak

Doel duurzaamheidsbeleid

- Hulpmiddelen:
 - [green team](#);
 - <https://www.mvovlaanderen.be/nl/sustatool>;



3. Beleidskader en draagvlak

Draagvlak creëren

- **Werkgroep** duurzaamheid oprichten;
- Duurzame mobiliteit verankeren in **management**;
- Mobiliteitsplan beschrijft ook **werkwijze & implementatie**;
- Rekening houden dat **woon-werkverkeer gevoelig** thema is;
- Weerstand door medewerkers **zo vroeg** mogelijk er in te **betrekken**;

3. Beleidskader en draagvlak

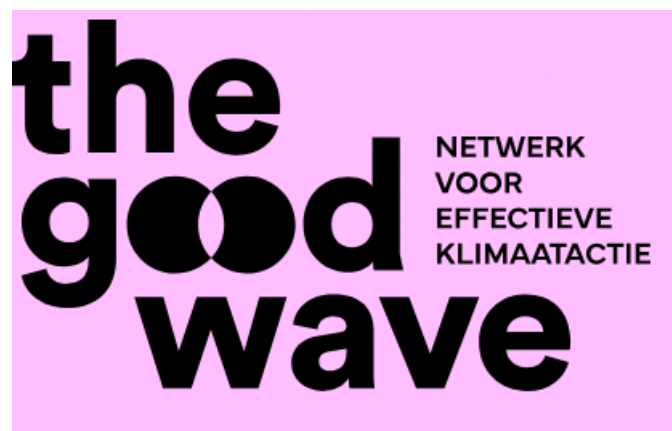
Draagvlak creëren

Hulpmiddelen:

- [Supply Value](#)

Communicer interne en externe voorbeelden	Gebruik gemotiveerde medewerkers als hefboom	Maak duurzaamheid specifiek en tastbaar	
Houd rekening met persoonlijke taken	Communiqueer voortdurend	Stimuleer participatie	Gebruik de kracht van het woord

- [TheGoodWave](#)



4. Nulmeting, monitoring & doelen stellen

4.1 Vervoerskilometers en/of brandstofverbruik per locatie

- **Inventariseer:**
 - Aantal vervoerskilometers
 - Getankte brandstof en/of elektriciteit;
- **Bronnen voor woon-werkverkeer:**
 - Federale enquête woon-werk door FOD Mobiliteit;
 - Mobiscan (mogelijks gratis bij provinciale mobiliteitspunten)
 - Personeelsdienst boekhouding;

4. Nulmeting, monitoring & doelen stellen

4.1 Vervoerskilometers en/of brandstofverbruik per locatie

- Bronnen voor vervoersgedrag:
 - **Gedeclareerde km** voor dienstverplaatsingen (brandstof/elektrisch);
 - **Vervoersenquête** bij medewerkers (vragen naar type vervoersmiddel);
 - **Kentekenparkeren**;
 - Analyse **parkeergelegenheden** (meten op bepaalde tijdstippen gedurende jaar);
 - Gespecialiseerde **bureaus**;
 - **Registratiesysteem** voor dienstverplaatsingen (indien aanwezig);

4. Nulmeting, monitoring & doelen stellen

4.1 Vervoerskilometers en/of brandstofverbruik per locatie

Vervoerstype	Veel voorkomende registratie
Woon-werk	Brandstofgegevens
Dienstverplaatsingen	Werknemersgegevens (woonlocatie)
Bezoekers	Gedeclareerde kilometers
Personen	Registratiesysteem
Goederen	Enquête

4. Nulmeting, monitoring & doelen stellen

4.2 Analyseer de vervoersimpact

- Analyse inventarisatie
- Milieu Impact en Co2 uitstoot berekenen
- Besparingspotentieel

Met **regelmaat** inventarisatie en analyse hernemen om te kijken wat de **impact** is van de maatregelen.

4. Nulmeting, monitoring & doelen stellen

4.3 Inventariseer huidig vervoerbeleid

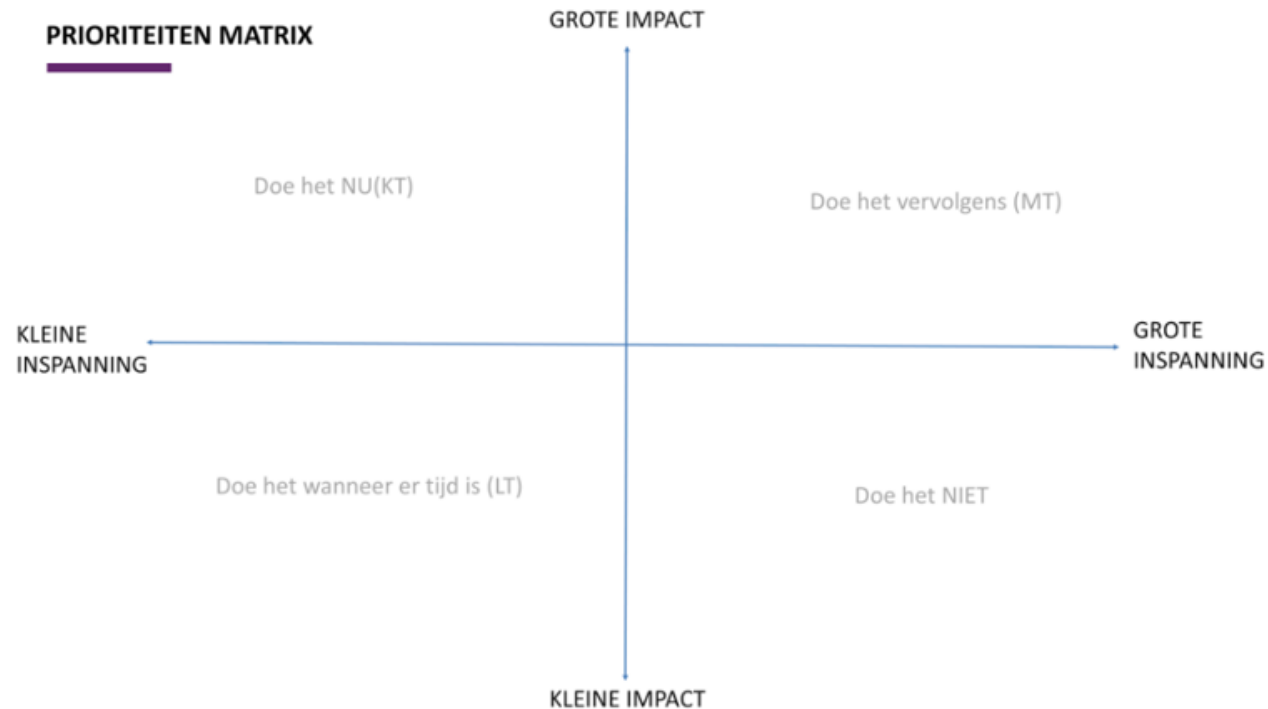
Wat is er reeds aanwezig van beleid?

- **Regelingen** – Welke afspraken bestaan er rond vervoer (bijv. fietsleasing, thuiswerkbeleid)?
- **Vergoedingen** – Worden er reiskosten vergoed? Zo ja, voor wie en op welke manier?
- **Voorzieningen** – Denk aan fietsenstallingen, laadpalen, douches, parkeerplaatsen.
- **Bereikbaarheid** – Hoe goed is de locatie bereikbaar met verschillende vervoersmiddelen?
- **Communicatie** – Hoe worden medewerkers geïnformeerd over mobiliteitsmaatregelen?

4. Nulmeting, monitoring & doelen stellen

4.4 Doelen stellen

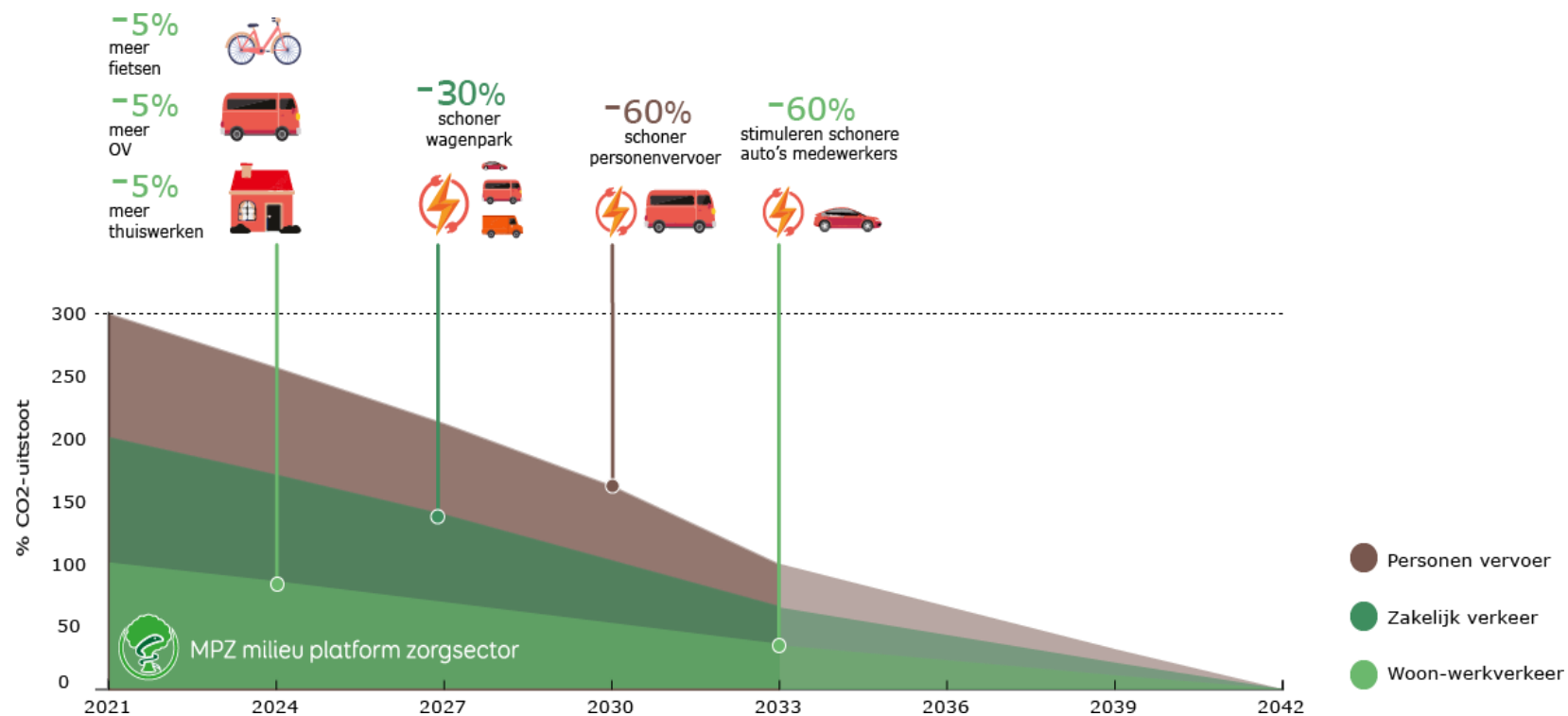
- Elk doel heeft Acties & Maatregelen, indelen volgens prioriteiten



4. Nulmeting, monitoring & doelen stellen

4.4 Doelen stellen

Uitstippelen van een routekaart – voorbeeld zero-emissie 2042



5. Aanpak Duurzame Mobiliteit

3V MODEL

1. Verminderen

- Beperk het aantal verplaatsingen en het energieverbruik.
- Voorbeelden: thuiswerk, videobellen, slimme rittenplanning.

2. Verschuiven

- Stimuleer het gebruik van duurzame vervoerswijzen;
- Voorbeelden: fietsen, wandelen, openbaar vervoer, carpoolen, deelmobiliteit.

3. Verschonen

- Maak het resterende vervoer zo schoon en efficiënt mogelijk;
- Voorbeelden: overstappen op elektrische voertuigen, zuinige wagens, ecodriving.



5. Aanpak Duurzame Mobiliteit

5 VERVOERSMAATREGELEN

1. Minder KM

- Grootste impact
- Eerste goede stap



5. Aanpak Duurzame Mobiliteit

5 VERVOERSMAATREGELEN

2. Alternatief vervoer

- STOP-principe
 - Stappen
 - Trappen (fiets)
 - Openbaar vervoer
 - Privé vervoer



5. Aanpak Duurzame Mobiliteit

5 VERVOERSMAATREGELEN

3. Zuinig en schoon rijden

- Zuiniger rijgedrag;
- Verschonen;



5. Aanpak Duurzame Mobiliteit

5 VERVOERSMAATREGELEN

4. WAGENPARK ONDERHOUDEN

- Goed onderhoud > minder Co2;
- Boordcomputers > minder km;



5. Aanpak Duurzame Mobiliteit

5 VERVOERSMAATREGELEN

5. WAGENPARK VERNIEUWEN

- Boordcomputers > verminderen km;
- Elektrische voertuigen > verschonen;



6. Maatregelen / Good Practices

6.1 WOON-WERK VERKEER

	MAATREGEL	GOOD PRACTICE
MIN DE R KIL OM ET ER S	Regeling thuiswerken en/of telewerken	https://www.vlaanderen.be/intern/werkplek/hybride-werken/hybride-werken
	Regeling met aangepaste werktijden of -wijzen en minder reisdagen	https://www.vdab.be/nieuwsbrief/12-2022/vierdaagse-werkweek
	E-zorgverlening (digitale zorg)	
	Maak van mobiliteit een thema bij een verhuis	
	Aannamebeleid gericht op medewerkers die nabij wonen	https://jobs.uzgent.be/content/Woon-werkverkeer/?locale=nl_NL
	<u>Verhuiskosten-</u> regeling die stimuleert dichter bij werk te wonen	
	Van- of carpoolen	https://www.carpool.be/nl/common/trus

6. Maatregelen

6.1 WOON-WERK VERKEER

AL T E R N A T I E F V E R V O E R	Maak van mobiliteit een thema bij een verhuis	
	Communiceer over bereikbaarheid en maak gebruik van wegenwerken in de buurt om alternatieve mobiliteitsopties kenbaar te maken	MPC Sint-Franciscus: Stel bereikbaarheidsfiches ter beschikking op de website: https://mpc-sintfranciscus.be/wp-content/uploads/MP C-Sint-Franciscus-Bereikbaarheidsfiche-Centrale-Campus-Lostraat-175-Roosdaal.pdf
	Parkeerbeleid	
	Vier de 'Dag van de fiets'	UPC Duffel: jaarlijks evenement. Ontbijt voor fietsers, klein geschenk, tombola, ...
	Fietsleasing	https://www.acerta.be/nl/werkgevers/verlonen-en-belonen/mobiliteit/fietsleasing-via-werkgever
	Mogelijkheid om in de trein te werken bij lange reistijden (passend bij werk)	

6. Maatregelen

6.1 WOON-WERK VERKEER

ZUINIG RIJDEN	Band op spanning	https://www.milieucentraal.nl/duurzaam-vervoer/auto-op-diesel-benzine-of-gas/hou-je-autobanden-op-spanning/#:~:text=Minder%20brandstof%20en%20minder%20slijtage,microplastics
	Energiezuinige rijstijl (Het Nieuwe Rijden)	https://www.milieucentraal.nl/duurzaam-vervoer/auto-op-diesel-benzine-of-gas/zuinig-rijden/

6. Maatregelen

6.2 DIENSTVERPLAATSINGEN

	MAATREGEL	GOOD PRACTICE
MI ND ER KI LO ME TE RS	videoconferenties en telefonisch vergaderen	

6. Maatregelen

6.2 DIENSTVERPLAATSINGEN

AL TE RN AT IE F VE RV OE R	Maak van mobiliteit een thema bij een verhuis Stel een deelauto voor zakenreizen beschikbaar	Zorgpunt Waasland: We plaatsen 11 elektrische autodeelwagens op onze campussen te gebruiken door medewerkers tijdens dienstverplaatsingen, maar ook bewoners, bezoekers en buurtbewoners: https://assets.vlaanderen.be/image/upload/v1739285591/repositories-prd/VIEWZ_2024-4_Art-p52_nu5dft.pdf
	Deel- of dienstfietsen voor zakelijk gebruik Voorzieningen die gebruik van fiets ondersteunen (stalling, douche-en kleedruimte, fietspomp en reparatiestes, ...)	UPC Duffel: In 2019 Pendelfonds: bouw grote fietsenstalling met <u>laadpunten / fietsmateriaal</u> voor nieuwe fietsers. Zorgpunt Waasland: hesjes en fietstassen voor personeel, kms-vergoeding, veiligheidslessen (<u>ism verzekeraar</u>), ...
	Oplaadpunt voor elektrische voertuigen (evt. bidirectioneel) mobiliteitscampagne	

6. Maatregelen

6.2 DIENSTVERPLAATSINGEN

ZU IN IG RI JD EN	Band op spanning	https://www.milieucentraal.nl/duurzaam-vervoer/auto-op-diesel-benzine-of-gas/hou-je-autobanden-op-spanning/#:~:text=Minder%20brandstof%20en%20minder%20slijtage,microplastics
	Energiezuinige rijstijl (Het Nieuwe Rijden)	https://www.milieucentraal.nl/duurzaam-vervoer/auto-op-diesel-benzine-of-gas/zuinig-rijden/
	monitor brandstofverbruik controleer en onderhoud voertuigen regelmatig	
W AG EN PA RK VE	vervanging wagenpark door schone en zuinige auto's	https://ecoscore.be/

6. Maatregelen

6.3 BEZOEKERSVERKEER

	MAATREGEL	GOOD PRACTICE
MIN DE R KIL OM ET ER S	Onderzoek bezoekersverkeer	
	Rechtstreeks toegankelijke lokale zorg	https://www.eerstelijnszone.be/over-ons
	Ritplanningssysteem	
	Stimuleer duurzaam bezoekersverkeer	

6. Maatregelen

6.3 BEZOEKERSVERKEER

ALTERNATIEF VERVOER	Autodelen	Zorgpunt Waasland: We plaatsen 11 elektrische autodeelwagens op onze campussen te gebruiken door medewerkers tijdens dienstverplaatsingen, maar ook bewoners, bezoekers en buurtbewoners: https://assets.vlaanderen.be/image/upload/v1739285591/repositories-prd/VIEWZ_2024-4_Art-p52_nu5dft.pdf
	Parkeerbeleid	
	Pendeldienst naar OV-knooppunt, P&R of transferium	
	Informeer bezoekers over openbaar vervoer	MPC Sint-Franciscus: Stel bereikbaarheidsfiches ter beschikking op de website: https://mpc-sintfranciscus.be/wp-content/uploads/MPC-Sint-Franciscus-Bereikbaarheidsfiche-Centrale-Campus-Lostraat-175-Roosdaal.pdf
Voorzie fietstaxi's	https://klimaan.be/project/klimavelo/	
Mobiliteitscampagne		

6. Maatregelen

6.4 PERSONENVERVOER

	MAATREGEL	GOOD PRACTICE
MI ND ER KI LO ME TE RS	Ritplanningssysteem	
	Combineer personenvervoer van meerdere personen of zorgorganisaties carpoolen	
AL TE RN AT IE F VE RV OE R	Vervoer met fiets (tandem, bakfiets, etc.)	
	Pendeldienst naar OV-knooppunt, P&R of transferium	

6. Maatregelen

6.4 PERSONENVERVOER

ZU IN IG RI JD EN	Band op spanning	https://www.milieucentraal.nl/duurzaam-vervoer/auto-op-diesel-benzine-of-gas/hou-je-autobanden-op-spanning/#:~:text=Minder%20brandstof%20en%20minder%20slijtage,microplastics
	Energiezuinige rijstijl (Het Nieuwe Rijden)	https://www.milieucentraal.nl/duurzaam-vervoer/auto-op-diesel-benzine-of-gas/zuinig-rijden/
W AG EN PA RK VE RN IE U WE N	vervanging wagenpark door schone en zuinige auto's	https://ecoscore.be/

6. Maatregelen

6.5 GOEDERENVERVOER

	MAATREGEL	GOOD PRACTICE
MIN DE R KIL OM ET ER S	Acquireer retourvracht	
	Verhoog belading van ladingdragers	
	Verminder <u>beleveringsfrequentie</u>	
	Vaste leverdagen per regio	
	Bundelen van goederenvervoer	
ALT ER NA TIE F VE RV OE R	Ritplanningssysteem	
	Modal shift	
	Vrachtfiets (evt. elektrisch) als bestelwagen	
	Alternatieven voor intern goederenvervoer	UPC Duffel: Voedingsdienst rijdt op het domein met elektrische trekker. Stewards met een "golfkar".
ZUI NIG RIJ DE N	Band op spanning	
	Verklein de rol- en luchtweerstand van voertuigen	
	Routeplanning en/of navigatie goederenvervoer	
	Energiezuinige rijstijl (Het Nieuwe Rijden)	https://www.milieucentraal.nl/duurzaam-vervoer/auto-op-diesel-benzine-of-gas/zuinig-rijden/

7. Subsidies en financiële regelingen

Pendelfonds:

- Doel duurzaam woon-werkverkeer;
- Verloop via oproepen;
- [Pendelfonds | Vlaamse overheid](#);

Subsidiedecreet Mobiliteitsverenigingen en –projecten

- Doel duurzame mobiliteit en verkeersveiligheid;
- Tot 75% kosten – max. €50.000 / project;
- Verloopt via oproepen;
- [Mobiël Vlaanderen - Subsidiedecreet mobiliteitsverenigingen en –projecten](#);

7. Subsidies en financiële regelingen

Laten proeven van duurzame vervoermiddelen

- Stimuleren om alternatieven voor auto te overwegen (woon-werk verkeer);
- Testkaravaan ([Oost-](#) en [West Vlaanderen](#)):
- [Proefaanbod](#) voor de Antwerpse vervoerregio;

Subsidiemanager

- Doel subsidies efficiënt te vinden;
- Gebruiksvriendelijke tool;
- [Subsidiemanager - Vind en beheer vlot subsidies | Subsidiemanager](#)

7. Subsidies en financiële regelingen

Subsidi databank duurzame mobiliteit

- overzicht van subsidies en (para)fiscale voordelen die gericht zijn op het bevorderen van duurzame mobiliteit;
- [Duurzame bedrijfsmobiliteit: steun | VLAIO](#)

TIP: contacteer ook lokale overheden

8. Bijlage

Mobiliteitsorganisaties in Vlaanderen

1	Organisatie	Doel	Werkgebied	<input checked="" type="checkbox"/> Commercieel	URL	Opmerkingen
2	Bereikbaar Werk	a een digitale tool die bedrijfsleiders en hr	Antwerpen - Waasland	<input type="checkbox"/>	https://www.bereikbaarwerk.be/over-ons/	
3	Provinciale mobiliteitspunten	nfo- en adviespunten voor bedrijven	Per provincie	<input type="checkbox"/>	https://www.vlaanderen.be/organisaties/provi	gratis mobiscan, hulp bij subsidies
4	proefaangebod	cfr testkaravaan in westvlaanderen	Prov Antwerpen	<input type="checkbox"/>	https://www.lantis.be/projecten/het-proefaant	
5	Treffik	Bedrijfsmobiliteit	Prov. West-Vlaanderen	<input type="checkbox"/>	https://www.treffik.be/nl/over-ons	
6	BattMobility	Deelmobiliteit auto	Variabel	<input checked="" type="checkbox"/>	https://www.battmobility.be/	
7	Bird	Deelmobiliteit fiets	Variabel	<input checked="" type="checkbox"/>	https://www.bird.co/be/#bird-bikeshare	
8	Blue bike	Deelmobiliteit fiets	Variabel	<input checked="" type="checkbox"/>	https://www.blue-bike.be/	
9	Cambio	Deelmobiliteit auto	Variabel	<input checked="" type="checkbox"/>	https://www.cambio.be/nl-vla	
10	Claus2you	Deelmobiliteit auto	Variabel	<input checked="" type="checkbox"/>	https://coopstroom.be/	
11	Coopstroom	Deelmobiliteit auto	Variabel	<input checked="" type="checkbox"/>	https://coopstroom.be/	
12	Dégage	Deelmobiliteit auto en fiets	Variabel	<input checked="" type="checkbox"/>	https://www.degage.be/	
13	Donkey	Deelmobiliteit fiets	Variabel	<input checked="" type="checkbox"/>	https://www.donkey.bike/nl/	
14	Dott	Deelmobiliteit fiets	Variabel	<input checked="" type="checkbox"/>	https://ridedott.com/nl/rijd-met-ons-mee/	
15	Hoppy	Deelmobiliteit fiets	Variabel	<input checked="" type="checkbox"/>	https://behappy.eu/nl/	
16	Mobilize Share	Deelmobiliteit auto	Variabel	<input checked="" type="checkbox"/>	https://share.mobilize.com/	
17	Mobit	Deelmobiliteit fiets	Variabel	<input checked="" type="checkbox"/>	https://www.mobit.eu/	
18	Share Mobilize	Deelmobiliteit auto	Variabel	<input checked="" type="checkbox"/>	https://share.mobilize.com/	
19	Arcadis	Mobiliteitsprojecten en -systemen	Vlaanderen	<input checked="" type="checkbox"/>	https://www.arcadis.com/nl-be/expertise/solu	
20	Bond beter leefmilieu	Mobiliteit voor de toekomst	Vlaanderen	<input type="checkbox"/>	https://www.bondbeterleefmilieu.be/themas/r	
21	Ecoswitch	Mobiscan	Vlaanderen	<input type="checkbox"/>	https://ecoswitch.be/themas/mobility	
22	Fietsersbond	Sensibilisering fietsen	Vlaanderen	<input type="checkbox"/>	https://www.fietsersbond.be	
23	Hoppin	Combineren van verschillende vervoermid	Vlaanderen	<input type="checkbox"/>	https://hoppin.be/nl/	
24	Inter	Vlaams exeprtisecentrum toegankelijkhei	Vlaanderen	<input type="checkbox"/>	https://www.vlaanderen.be/inter	

**GREEN
DEAL**

013.
DUURZAME
ZORG

FEEDBACK

Sjabloon Mobiliteitsplan Zorgorganisaties



FEEDBACK RONDE

Huidige sessie: open gesprek

- Opmerkingen?
- Tips?
- Delen van Good Practices?

Via Forms

- Zie link <https://forms.office.com/e/qB0rcik2aK>
- Qr-code

Zin om hieraan verder mee te werken?

- Mail naar kris.vandenwinckel@mpc-sintfranciscus.be;

